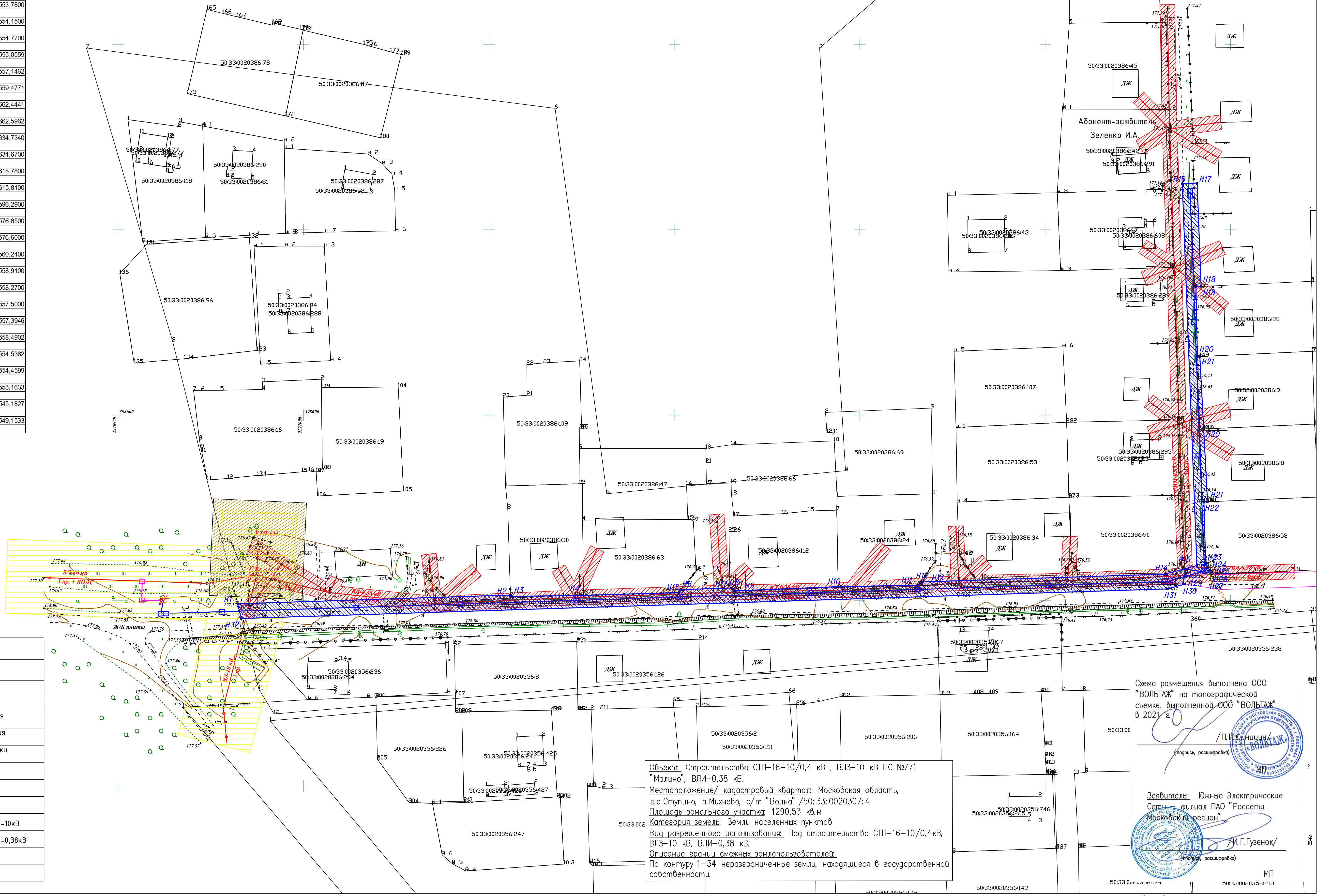


№	Длина линии, м	Д. углы, гр	X	Y
H1	73,57	88°10'10"	2220982,2749	398549,1533
H2	0,36	178°17'5"	2221055,8091	398551,5035
H3	19,65	89°12'46"	2221055,8200	398551,1400
H4	25,72	88°15'44"	2221075,4700	398551,4100
H5	0,99	38°2'3"	2221101,1800	398552,1900
H6	13,56	88°10'10"	2221101,7926	398552,9731
H7	0,21	130°52'21"	2221115,3427	398553,4061
H8	0,99	130°28'31"	2221115,5000	398553,2700
H9	27,97	87°38'38"	2221116,2500	398552,6300
H10	21,48	89°0'47"	2221144,2000	398553,7800
H11	1,28	61°1'56"	2221165,6800	398554,1500
H12	0,33	29°47'33"	2221166,8000	398554,7700
H13	65,44	88°10'10"	2221166,9637	398555,0559
H14	8,84	74°43'5"	2221232,3662	398557,1462
H15	103,04	357°49'16"	2221240,8971	398559,4771
H16	4,00	87°49'16"	2221236,9796	398662,4441
H17	27,78	177°49'16"	2221240,9767	398662,5962
H18	1,40	267°22'30"	2221240,0367	398634,7340
H19	18,89	178°43'35"	2221240,6400	398634,6700
H20	0,65	87°21'27"	2221241,0600	398615,7800
H21	19,55	176°58'46"	2221241,7100	398615,8100
H22	19,67	177°13'7"	2221242,7400	398596,2900
H23	0,95	266°59'14"	2221243,7600	398576,6500
H24	16,37	178°25'28"	2221242,8100	398576,6000
H25	1,45	156°48'5"	2221243,2600	398560,2400
H26	0,82	140°54'22"	2221243,8300	398558,9100
H27	0,99	140°55'28"	2221244,3500	398558,2700
H28	0,11	177°49'16"	2221244,9752	398557,5000
H29	7,24	278°42'53"	2221244,9793	398557,3946
H30	4,00	188°41'53"	2221237,8179	398558,4902
H31	0,50	98°41'53"	2221237,2130	398554,5362
H32	4,92	254°43'55"	2221237,7112	398554,4599
H33	249,83	268°10'10"	2221232,9655	398553,1633
H34	4,09	346°4'54"	2220983,2589	398545,1827
H1			2220982,2749	398549,1533



Условные обозначения	
Обозначение	Наименование
	существующая опора ВЛ-0,38кВ
	существующая опора ВЛ-10кВ
	существующая трансформаторная подстанция
	проектируемая трансформаторная подстанция
	проектируемая опора для подвески провода ВЛИ-0,38кВ
	провод ВЛИ-0,38 кВ
	охранная зона существующей трансформаторной подстанции
	запрашиваемый участок
	охранная зона существующей ВЛ-10кВ
	охранная зона существующей ВЛ-0,38кВ
	обозначение характерной точки
50:33:0020386:242	кадастровый номер участка

Объект: Строительство СТП-16-10/0,4 кВ, ВЛЗ-10 кВ ПС №771 "Малино", ВЛИ-0,38 кВ.
Местоположение/ кадастровый квартал: Московская область, г.а.Ступино, п.Михнево, с/п "Волна"/50:33:0020307:4
Площадь земельного участка: 1290,53 кв.м.
Категория земель: Земли населенных пунктов
Вид разрешенного использования: Под строительство СТП-16-10/0,4кВ, ВЛЗ-10 кВ, ВЛИ-0,38 кВ.
Описание границ смежных землепользователей:
По контуру 1-34 неразграниченные земли, находящиеся в государственной собственности.

Схема размещения выполнена ООО

"ВОЛТАЖ" на топографической

съемке, выполненной ООО "ВОЛТАЖ"

в 2021 г.

/П.П.Сидорова/

(подпись, расширено)

Заявитель: Южные Электрические

Сети - филиал ПАО "Россети

Московский регион"

М.П.Гузенок/

(подпись, расширено)

МП

Копировал

Формат А1