

ГРАФИЧЕСКОЕ ОПИСАНИЕ**зон с особыми****условиями использования территории**

Публичный сервитут объекта: "Реконструкция системы телемеханики Московской области (МУЭГ, Серпухов) ООО "Газпром трансгаз Москва"(код 014-2000186)

(наименование объекта, местоположение границ которого описано (далее - объект)

Раздел 1

Сведения об объекте		
№ п/п	Характеристики объекта	Описание характеристик
1	2	3
1	Местоположение объекта	Московская область, Ступинский р-н
2	Площадь объекта ± величина погрешности определения площади ($P \pm \Delta P$)	$1\,717\text{ м}^2 \pm 1\text{ м}^2$
3	Иные характеристики объекта	<p>Вид объекта реестра границ: Зона с особыми условиями использования территории</p> <p>Вид объекта по документу: Для строительства, реконструкции, эксплуатации линейных объектов, входящих в состав стройки: «Реконструкция телемеханики Московской области (МУЭГ, Серпухов) ООО «Газпром трансгаз Москва» (код 014-2000186), и их неотъемлемых технологических частей.</p> <p>Содержание ограничений использования объектов недвижимости в пределах зоны или территории: Публичный сервитут для строительства, реконструкции, эксплуатации линейных объектов, входящих в состав стройки: «Реконструкция телемеханики Московской области (МУЭГ, Серпухов) ООО «Газпром трансгаз Москва» (код 014-2000186), и их неотъемлемых технологических частей.</p> <p>Цель установления: публичный сервитут устанавливается для использования земельных участков и (или) земель в целях строительства, реконструкции, эксплуатации линейных объектов, входящих в состав стройки: «Реконструкция телемеханики Московской области (МУЭГ, Серпухов) ООО «Газпром трансгаз Москва» (код 014-2000186), и их неотъемлемых технологических частей. Публичный сервитут устанавливается сроком на 2.5 года в пользу ПАО «Газпром» (ИНН 7736050003, ОГРН 1027700070518, место нахождения юридического лица: Лахтинский проспект, д. 2, корп. 3, стр. 1, Санкт-Петербург, 197229)</p> <p>Наименование охраняемого объекта: «Реконструкция телемеханики Московской области (МУЭГ, Серпухов) ООО «Газпром трансгаз Москва» (код 014-2000186)</p>

Раздел 2

Сведения о местоположении границ объекта

1. Система координат		МСК-50, зона 2			
2. Сведения о характерных точках границ объекта					
Обозначение характерных точек границ	Координаты, м		Метод определения координат характерной точки	Средняя квадратическая погрешность положения характерной точки (Mt), м	Описание обозначения точки на местности (при наличии)
	X	Y			
1	2	3	4	5	6
1	396 096,94	2 216 030,58	Аналитический метод	0,10	—
18	396 095,38	2 216 024,71		0,10	
17	396 088,12	2 216 027,95		0,10	
16	396 064,80	2 216 034,62		0,10	
15	396 012,49	2 216 049,22		0,10	
14	395 876,61	2 216 088,75		0,10	
13	395 834,51	2 216 101,82		0,10	
12	395 837,08	2 216 110,09		0,10	
11	395 834,18	2 216 111,02		0,10	
10	395 836,80	2 216 118,86		0,10	
9	395 847,41	2 216 115,12		0,10	
8	395 844,91	2 216 107,59		0,10	
7	395 842,80	2 216 108,27		0,10	
6	395 842,02	2 216 105,77		0,10	
5	395 878,34	2 216 094,50		0,10	
4	396 014,02	2 216 055,02		0,10	
3	396 066,43	2 216 040,39		0,10	
2	396 090,18	2 216 033,61		0,10	
1	396 096,94	2 216 030,58		0,10	
Вырез 1 из 1					
19	395 845,19	2 216 113,65	Аналитический метод	0,10	—
20	395 839,06	2 216 116,25		0,10	
21	395 837,49	2 216 113,30		0,10	
22	395 843,66	2 216 110,71		0,10	
19	395 845,19	2 216 113,65		0,10	
3. Сведения о характерных точках части (частей) границы объекта					
1	2	3	4	5	6
—	—	—	—	—	—

Раздел 3

Сведения о местоположении измененных (уточненных) границ объекта

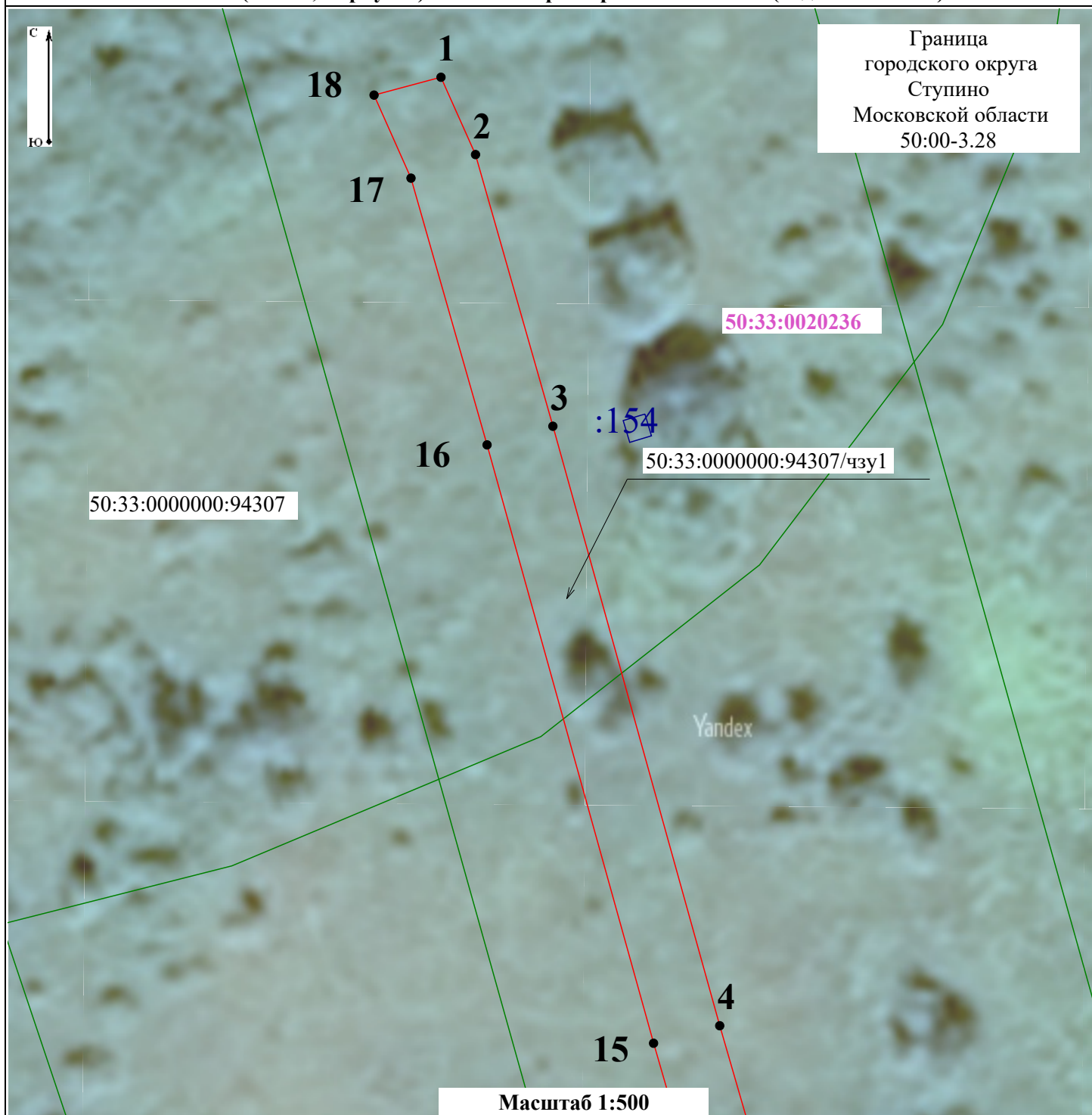
1. Система координат МСК-50, зона 2

2. Сведения о характерных точках границ объекта

Обозначение характерных точек границы	Существующие координаты, м		Измененные (уточненные) координаты, м		Метод определения координат характерной точки	Средняя квадратическая погрешность положения характерной точки (Mt), м	Описание обозначения точки на местности (при наличии)
	X	Y	X	Y			
1	2	3	4	5	6	7	8
—	—	—	—	—	—	—	—
3. Сведения о характерных точках части (частей) границы объекта							
1	2	3	4	5	6	7	8
—	—	—	—	—	—	—	—

Раздел 4

Схема расположения границ публичного сервитута "Реконструкция системы телемеханики Московской области (МУЭГ, Серпухов) ООО "Газпром трансгаз Москва"(код 014-2000186)



Используемые условные знаки и обозначения:

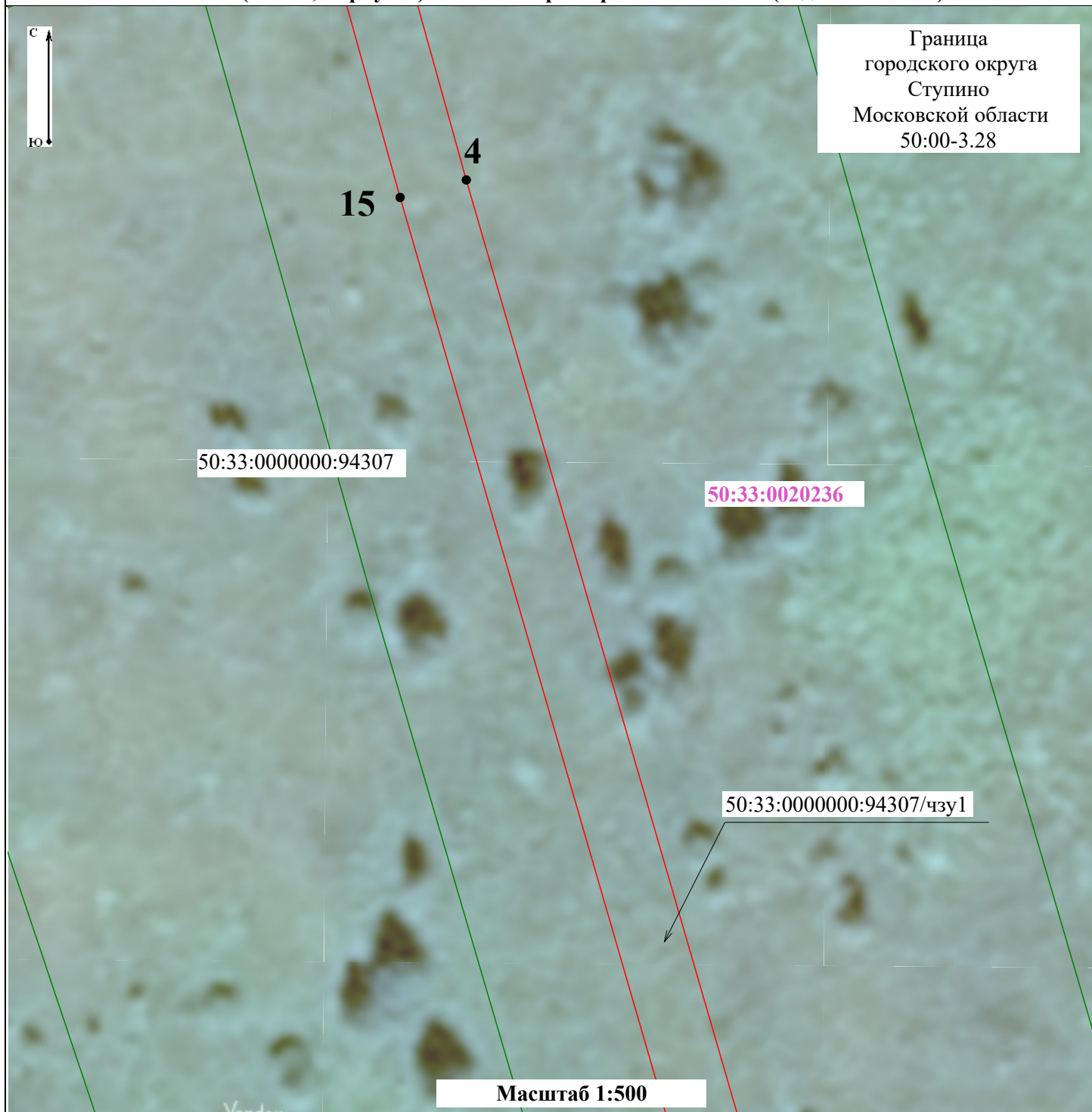
- -проектная граница публичного сервитута;
- 1 - обозначение характерной точки границы публичного сервитута;
- -граница кадастрового квартала;
- -граница земельного участка, установленная в соответствии с Федеральным законодательством, включенная в ЕГРН;
- 50:33:0020236 -кадастровый номер кадастрового квартала по сведениям ЕГРН;
- 50:33:0000000:94307-кадастровый номер земельного участка по сведениям ЕГРН.

Заявитель: ООО "Газпром информ", начальник отдела подготовки производства и землепользования Управления проектирования и строительства объектов АСУ ТП
ООО " Газпром информ" Совалева И.Н.
(подпись, расшифровка подписи)



Раздел 4

Схема расположения границ публичного сервитута "Реконструкция системы телемеханики Московской области (МУЭГ, Серпухов) ООО "Газпром трансгаз Москва"(код 014-2000186)



Используемые условные знаки и обозначения:

- -проектная граница публичного сервитута;
- 1 - обозначение характерной точки границы публичного сервитута;
- -граница кадастрового квартала;
- -граница земельного участка, установленная в соответствии с Федеральным законодательством, включенная в ЕГРН;
- 50:33:0020236 -кадастровый номер кадастрового квартала по сведениям ЕГРН;
- 50:33:0000000:94307-кадастровый номер земельного участка по сведениям ЕГРН.

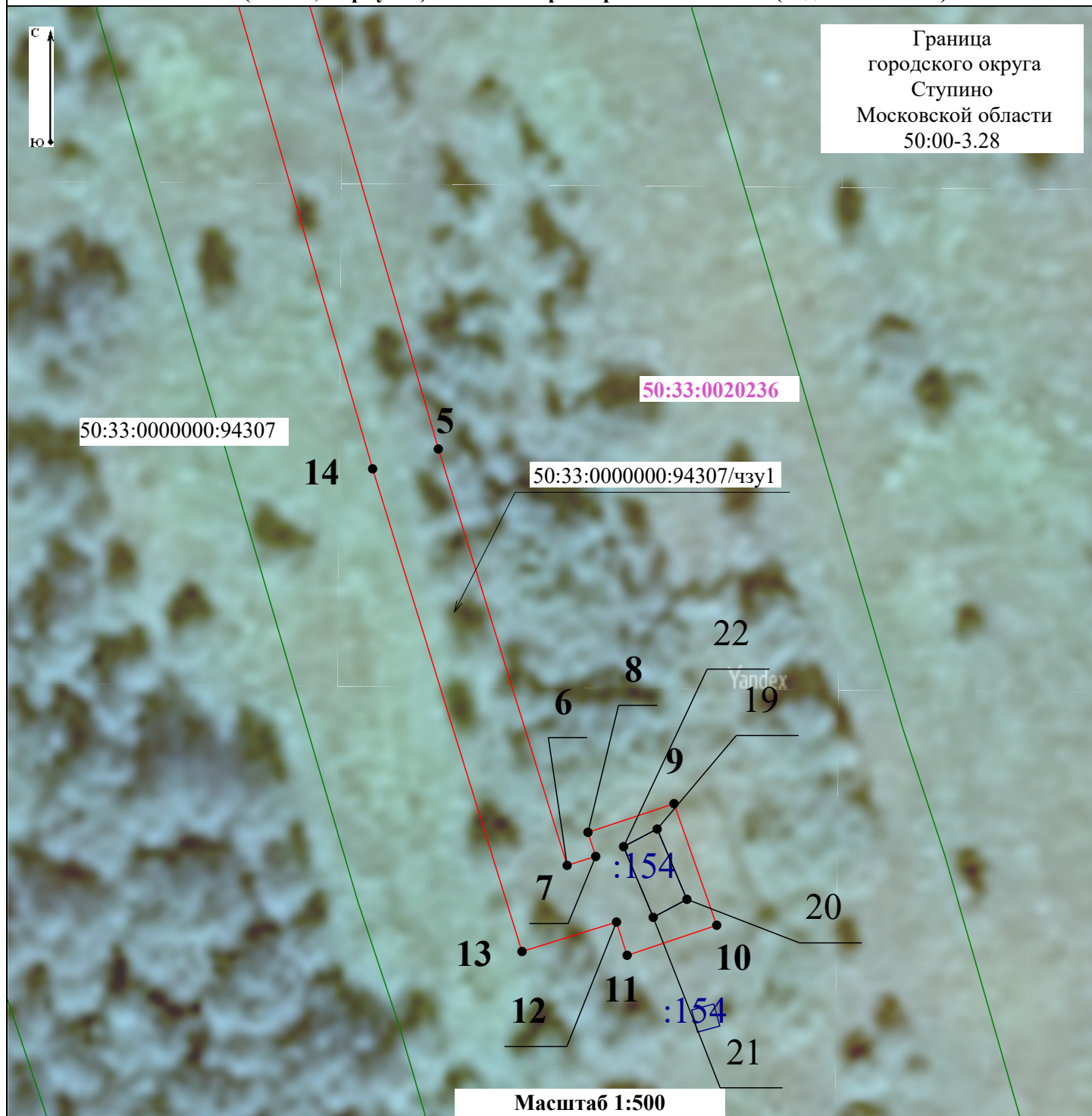
Заявитель: ООО "Газпром информ", начальник отдела подготовки производства и землепользования Управления проектирования и строительства объектов АСУ ТП
ООО " Газпром информ" Совалева И.Н.
(подпись, расшифровка подписи)



Кадастровый инженер № 22-11-269 24 июня 2024 г.

Раздел 4

Схема расположения границ публичного сервитута "Реконструкция системы телемеханики Московской области (МУЭГ, Серпухов) ООО "Газпром трансгаз Москва"(код 014-2000186)



Используемые условные знаки и обозначения:

- -проектная граница публичного сервитута;
- 1 - обозначение характерной точки границы публичного сервитута;
- -граница кадастрового квартала;
- -граница земельного участка, установленная в соответствии с Федеральным законодательством, включенная в ЕГРН;
- 50:33:0020236 -кадастровый номер кадастрового квартала по сведениям ЕГРН;
- 50:33:0000000:94307-кадастровый номер земельного участка по сведениям ЕГРН.

Заявитель: ООО "Газпром информ", начальник отдела подготовки производства и землепользования Управления проектирования и строительства объектов АСУ ТП ООО "Газпром информ" Совалева И.Н.
(подпись, расшифровка подписи)

