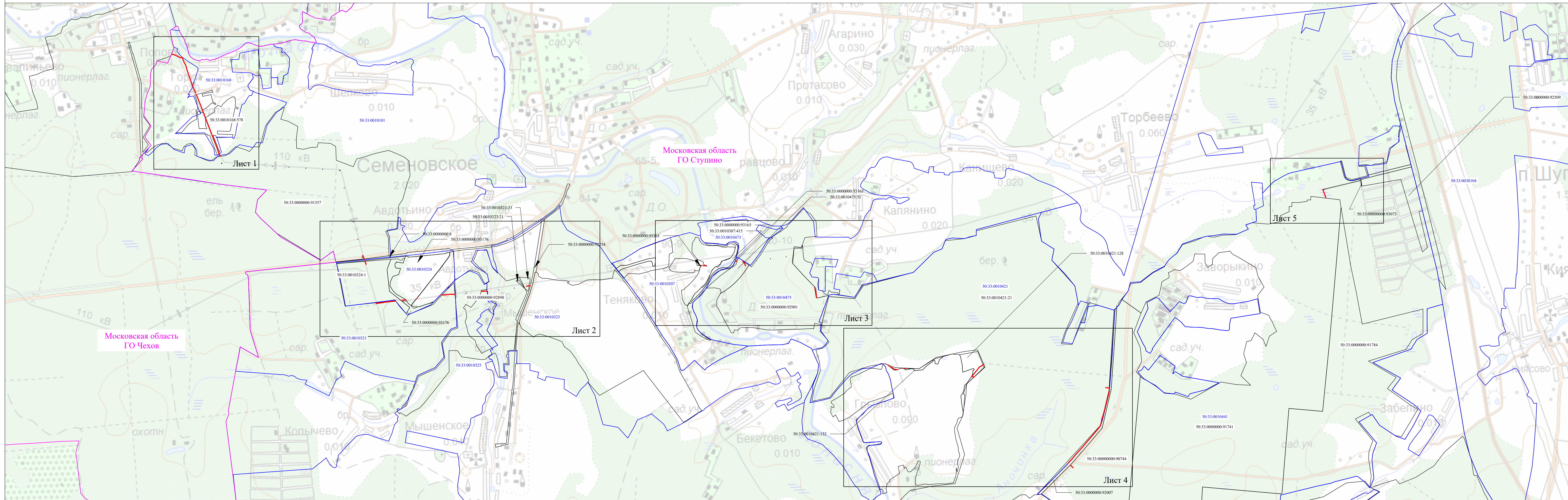


Обзорная схема местоположения границ публичного сервитута



Масштаб 1:25 000

- Условные обозначения:

- обозначение проектной границы публичного сервитута
- граница земельного участка согласно сведениям ЕГРН
- граница и номер кадастрового квартала
- обозначение границ административно-территориальных образований

Схема местоположения границ публичного сервитута



Масштаб 1:5000

Условные обозначения:

- обозначение проектной границы публичного сервитута
- граница земельного участка согласно сведениям ЕГРН
- граница и номер кадастрового квартала

- n1 - обозначение характерной точки проектной границы публичного сервитута
- 50:33:0010323:33 - кадастровый номер земельного участка
- ГО Ступино - обозначение границ административно-территориальных образований

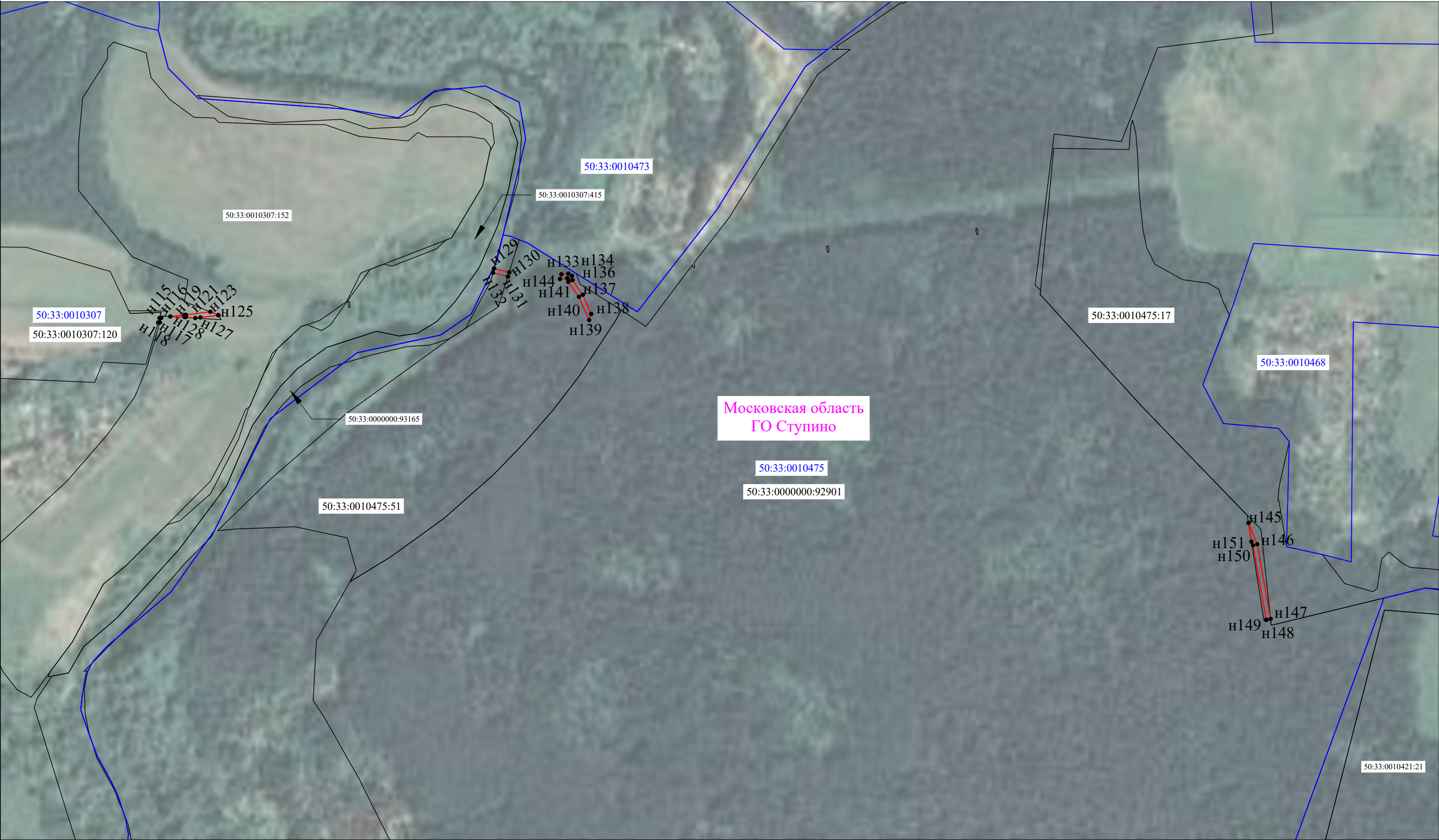
Схема местоположения границ публичного сервитута



Масштаб 1:6000

- Условные обозначения:
- - обозначение проектной границы публичного сервитута
 - - граница земельного участка согласно сведениям ЕГРН
 - 50:33:0010324 - граница и номер кадастрового квартала
 - н1 - обозначение характерной точки проектной границы публичного сервитута
 - 50:33:0010324:2 - кадастровый номер земельного участка
 - ГО Ступино - обозначение границ административно-территориальных образований

Схема местоположения границ публичного сервитута



Масштаб 1:5000

- Условные обозначения:

 - - обозначение проектной границы публичного сервитута
 - - граница земельного участка согласно сведениям ЕГРН
 - 50:33:0010475 - граница и номер кадастрового квартала
- **n1** - обозначение характерной точки проектной границы публичного сервитута
 - 50:33:0010475:51 - кадастровый номер земельного участка
 - ГО Ступино - обозначение границ административно-территориальных образований

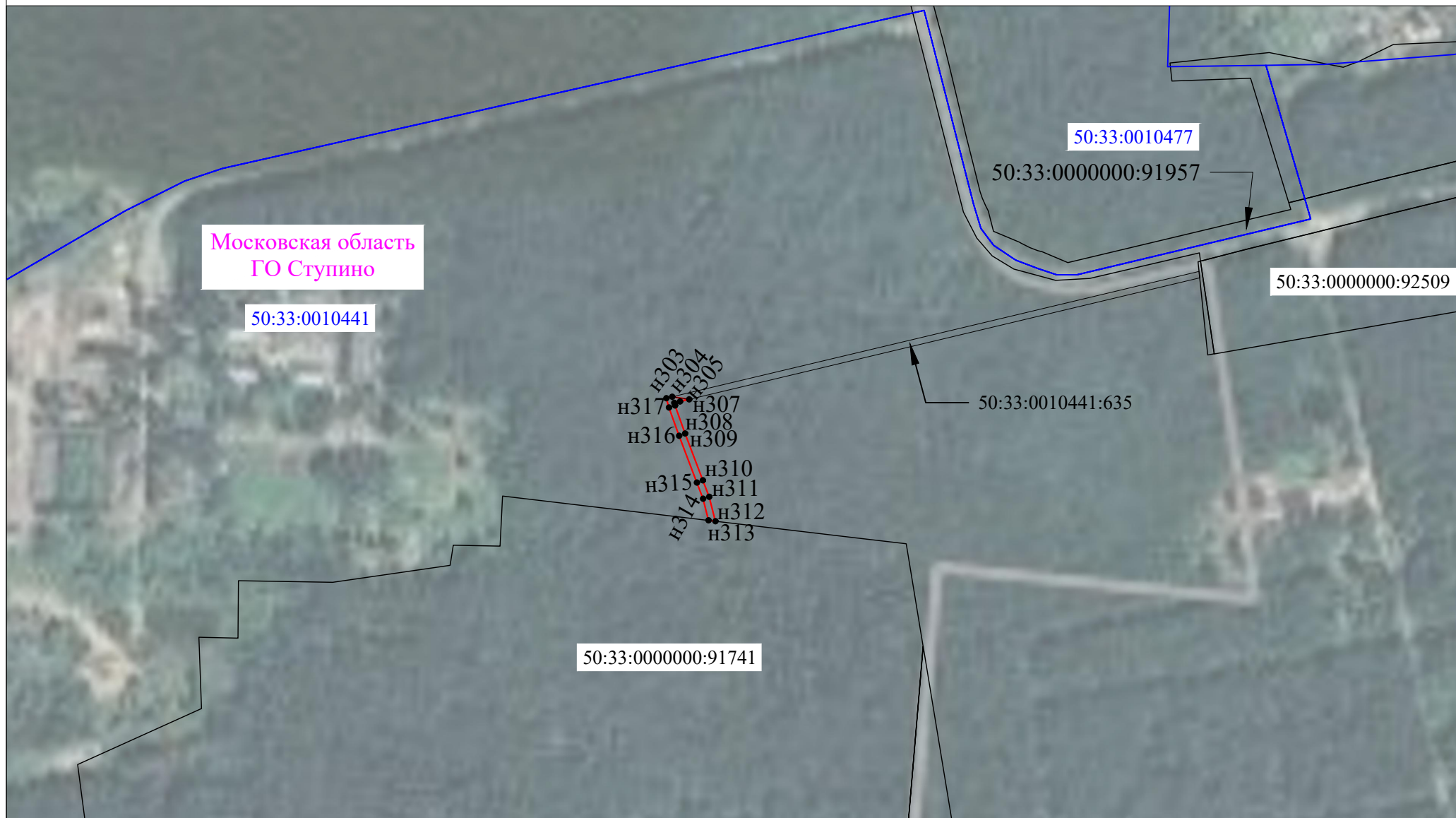
Схема местоположения границ публичного сервитута



Масштаб 1:8000

- Условные обозначения:
- - обозначение проектной границы публичного сервитута
 - - граница земельного участка согласно сведениям ЕГРН
 - 50:33:0010421 - граница и номер кадастрового квартала
 - н1 - обозначение характерной точки проектной границы публичного сервитута
 - 50:33:0010421:21 - кадастровый номер земельного участка
 - ГО Ступино - обозначение границ административно-территориальных образований

Схема местоположения границ публичного сервитута



Условные обозначения:

Масштаб 1:5000

- - обозначение проектной границы публичного сервитута
- - граница земельного участка согласно сведениям ЕГРН
- 50:33:0010441 - граница и номер кадастрового квартала

n1
● - обозначение характерной точки проектной границы публичного сервитута

50:33:0000000:91741 - кадастровый номер земельного участка

ГО Ступино - обозначение границ административно-территориальных образований