

## ГРАФИЧЕСКОЕ ОПИСАНИЕ

местоположения границ населенных пунктов, территориальных зон, особо охраняемых природных территорий, зон с особыми условиями использования территории

Публичный сервитут с целью строительства линейного объекта «Газопровод высокого давления  $P \leq 0,6$  МПа по адресу: Московская обл., г.о.Ступино, р.п. Михнево, ул. Старомихневская»

(наименование объекта, местоположение границ которого описано (далее - объект))

### Раздел 1

#### Сведения об объекте

№ п/п	Характеристики объекта	Описание характеристик
1	2	3
1.	Местоположение объекта	Московская область, г.о Ступино, рабочий поселок Михнево
2.	Площадь объекта +/- величина погрешности определения площади (Р +/- Дельта Р)	125 +/- 4 м <sup>2</sup>
3.	Иные характеристики объекта	-

Раздел 2					
Сведения о местоположении границ объекта					
1. Система координат МСК-50, зона 2					
2. Сведения о характерных точках границ объекта					
Обозначение характерных точек границ	Координаты, м		Метод определения координат характерной точки	Средняя квадратическая погрешность положения характерной точки (Mt), м	Описание обозначения точки на местности (при наличии)
	X	Y			
1	2	3	4	5	6
1	400233.32	2216055.55	Метод спутниковых геодезических измерений (определений)	0.1	-
2	400194.15	2216067.71	Метод спутниковых геодезических измерений (определений)	0.1	-
3	400197.02	2216062.83	Метод спутниковых геодезических измерений (определений)	0.1	-
4	400203.02	2216062.33	Метод спутниковых геодезических измерений (определений)	0.1	-
1	400233.32	2216055.55	Метод спутниковых геодезических измерений (определений)	0.1	-
5	400332.84	2216025.84	Метод спутниковых геодезических измерений (определений)	0.1	-
6	400333.83	2216029.72	Метод спутниковых геодезических измерений (определений)	0.1	-
7	400319.58	2216033.97	Метод спутниковых геодезических измерений (определений)	0.1	-
8	400318.60	2216030.09	Метод спутниковых геодезических измерений (определений)	0.1	-
5	400332.84	2216025.84	Метод спутниковых геодезических измерений (определений)	0.1	-

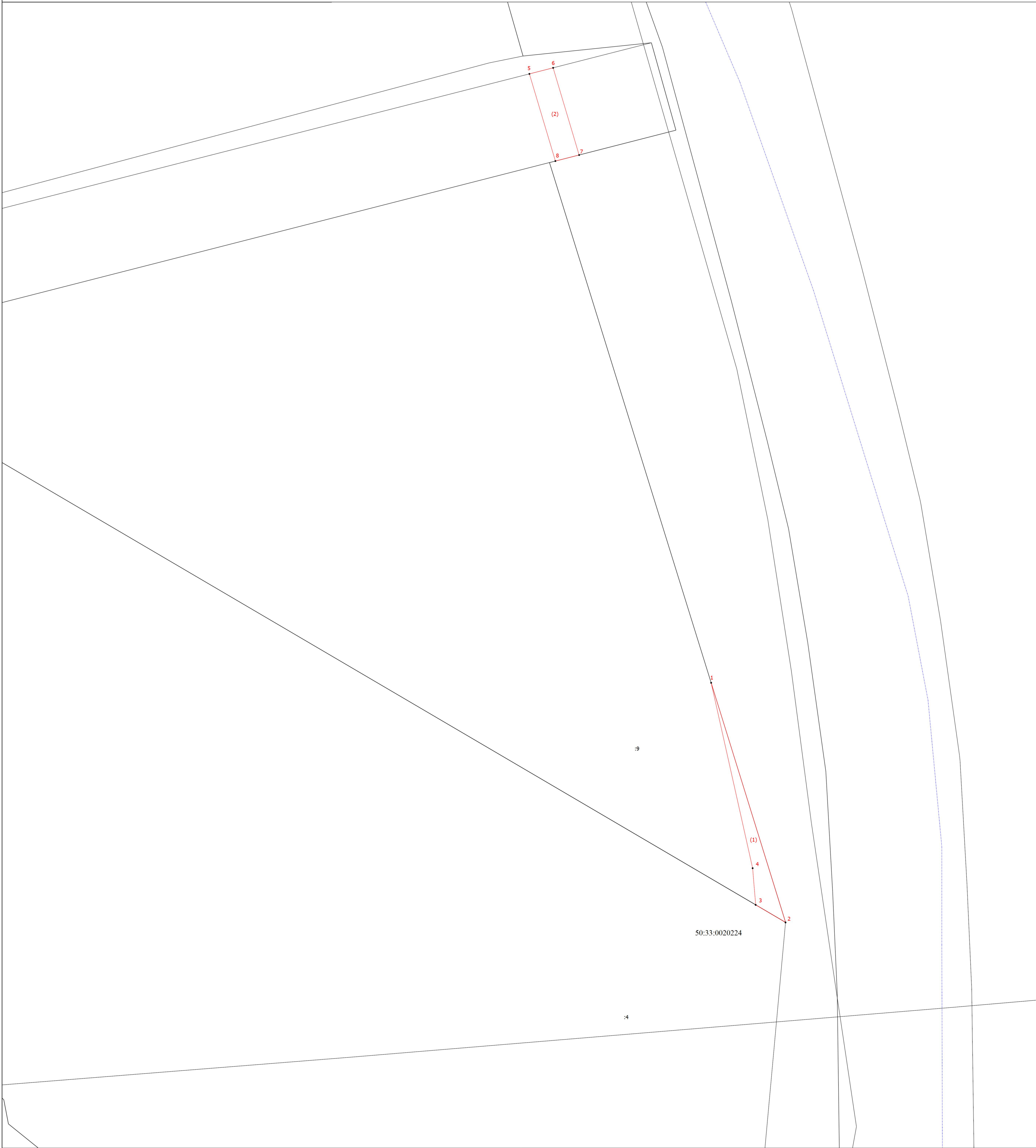
3. Сведения о характерных точках части (частей) границы объекта

Обозначение характерных точек части границы	Координаты, м		Метод определения координат характерной точки	Средняя квадратическая погрешность положения характерной точки (Mt), м	Описание обозначения точки на местности (при наличии)
	X	Y			
1	2	3	4	5	6
-	-	-	-	-	-

<div></div>
-------------

Раздел 3							
Сведения о местоположении измененных (уточненных) границ объекта							
1. Система координат -							
2. Сведения о характерных точках границ объекта							
Обозначение характерных точек границ	Существующие координаты, м		Измененные (уточненные) координаты, м		Метод определения координат характерной точки	Средняя квадратическая погрешность положения характерной точки (Mt), м	Описание обозначения точки на местности (при наличии)
	X	Y	X	Y			
1	2	3	4	5	6	7	8
-	-	-	-	-	-	-	
3. Сведения о характерных точках части (частей) границы объекта							
Обозначение характерных точек части границы	Существующие координаты, м		Измененные (уточненные) координаты, м		Метод определения координат характерной точки	Средняя квадратическая погрешность положения характерной точки (Mt), м	Описание обозначения точки на местности (при наличии)
	X	Y	X	Y			
1	2	3	4	5	6	7	8
-	-	-	-	-	-	-	

Схема расположения границ публичного сервитута



- Условные обозначения
- Часть границы, местоположение которой определено при выполнении кадастровых работ
  - Характерная точка границы, сведения о которой позволяют однозначно определить ее положение на местности
  - Обозначение новой характерной точки
  - Граница кадастрового квартала
  - Кадастровый номер земельного участка
  - Номер кадастрового квартала