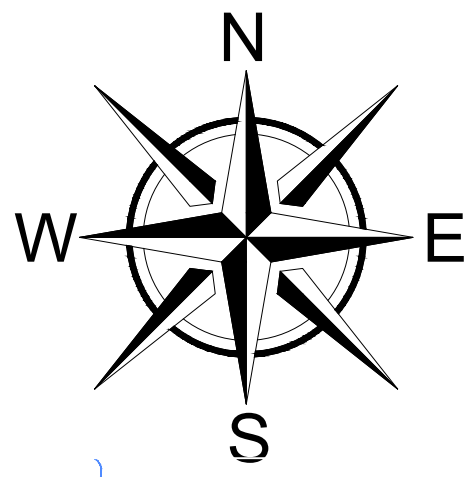
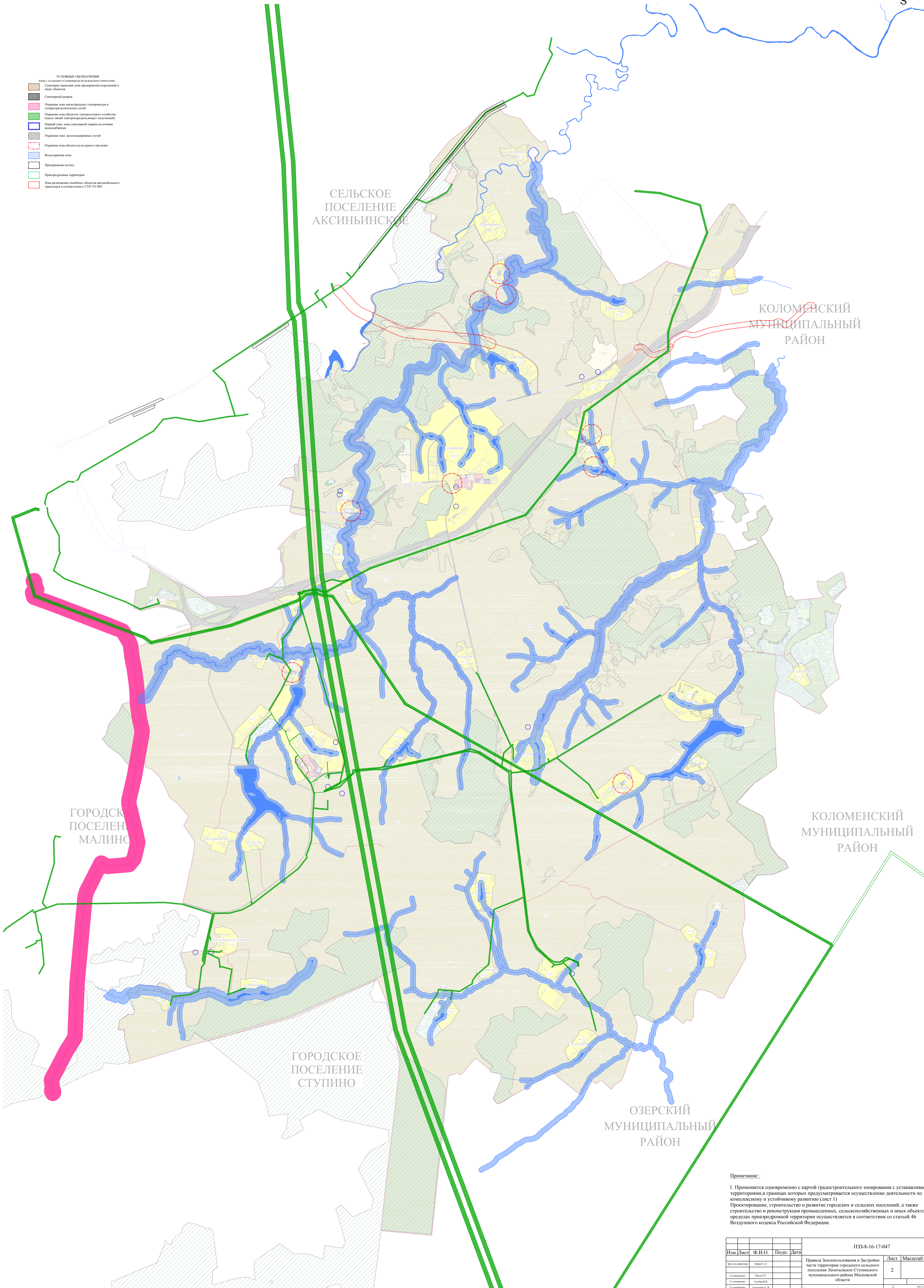


ЛЕОНТЬЕВСКОЕ

Правила Землепользования и Застройки части территории сельского поселения Леонтьевское
муниципального района Московской области
Карта границ зон с особыми условиями использования территорий, границ территорий объектов культурного наследия



- УСЛОВНЫЕ ОБОЗНАЧЕНИЯ
- Зоны с особыми условиями использования территории
 - Санитарно-защитная зона предприятий, сооружений и иных объектов
 - Санитарный разрыв
 - Охранная зона магистральных газопроводов и газораспределительных сетей
 - Охранная зона объектов культурного наследия (зданий, иных объектов культурного наследия)
 - Первый пояс зоны санитарной охраны источников водоснабжения
 - Охранная зона железнодорожных путей
 - Охранная зона объектов культурного наследия
 - Воздушная зона
 - Природоохранная зона
 - Зона размещения линейных объектов автомобильного транспорта в соответствии с СПД 10.01.00



Примечание :
1. Применяется одновременно с картой градостроительного зонирования с устанавливаемыми территориями, в границах которых предусматривается осуществление деятельности по комплексному и устойчивому развитию (лист 1)
Проектирование, строительство и развитие городских и сельских поселений, а также строительство и реконструкция промышленных, сельскохозяйственных и иных объектов в пределах природоохранной территории осуществляется в соответствии со статьей 46 Воздушного кодекса Российской Федерации.

ПЗЗ-8-16-17-047					Лист		Масштаб		Листов	
Изм.	Лист	Ф.И.О.	Подп.	Дата	Правила Землепользования и Застройки части территории городского сельского поселения Леонтьевское Ступинского муниципального района Московской области		2		2	
Вып. из проекта		Корова С.А.								
Госзаказчик		Павлов Р.С.								
Госзаказчик		Селевко В.И.								
Госзаказчик		Антонов С.П.								
					Карта границ зон с особыми условиями использования территорий, границ территорий объектов культурного наследия					