

Согласовано:  
Министерство информационных  
и социальных коммуникаций  
Московской области  
20.12.2023 № 27ИСХ-7438

Приложение


УТВЕРЖДЕНО  
постановлением  
администрации  
городского округа Ступино  
Московской области  
от \_\_\_\_\_ № \_\_\_\_\_

ИЗМЕНЕНИЕ В СХЕМУ РАЗМЕЩЕНИЯ  
РЕКЛАМНЫХ КОНСТРУКЦИЙ НА ТЕРРИТОРИИ ГОРОДСКОГО ОКРУГА СТУПИНО  
МОСКОВСКОЙ ОБЛАСТИ

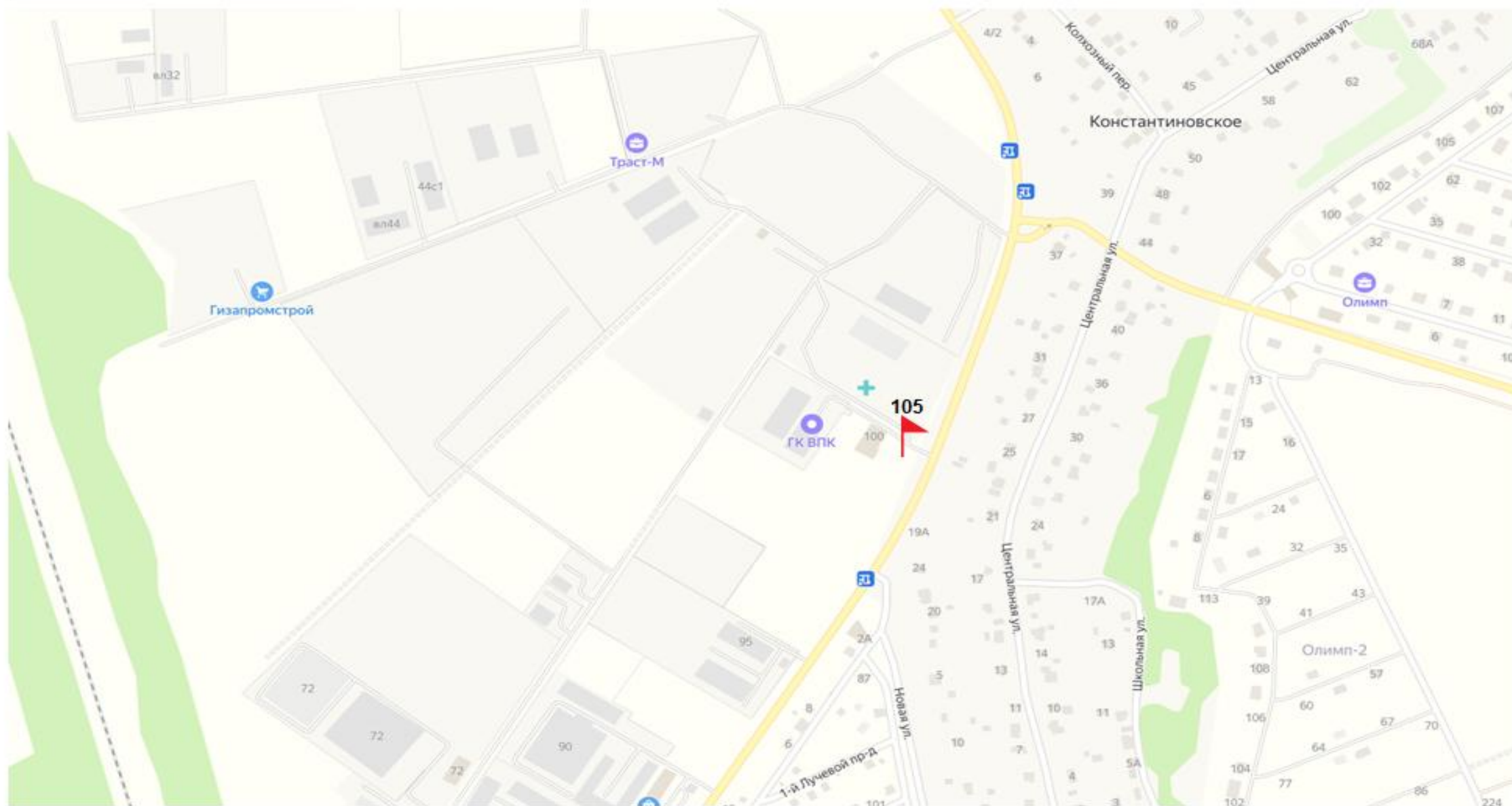
1. Внести в Схему размещения рекламных конструкций на территории городского округа Ступино Московской области, утвержденную постановлением администрации городского округа Ступино Московской области от 01.11.019 №3222-п(далее – Схема) следующие изменения:

1.1. Схему 20 изложить в следующей редакции:

«

| Условные обозначения:   |                      |   |
|---|----------------------|---|
|  | щитовая установка    |  светодиодный экран     |
|  | сити-формат/пилон    |  суперсайт              |
|  | информационная стена |  ситиборд               |
|   |                      |  флагшток              |
|   |                      |  остановочный комплекс |

**СХЕМА 20**



»

1.2. В Разделе Схемы «Фотоматериалы» фотоматериалы конструкции №105 изложить в следующей редакции:

«



**сторона А**



**сторона Б**

|      |  |
|------|--|
| №105 | Московская область, городской округ Ступино, с. Константиновское, территория Промышленная зона Михнево М4, земельный участок 100 |
|------|--|

»

1.3. Раздел Схемы «Адресная программа установки и эксплуатации рекламных конструкций на территории городского округа Ступино Московской области» дополнить пунктам № 53 следующего содержания:

«

|    |   |     |                      |  |                                      |   |      |                                 |                   |   |   |   |   |   |
|----|---|-----|----------------------|--|--------------------------------------|---|------|---------------------------------|-------------------|---|---|---|---|---|
| 53 | Московская область, г.о.<br>Ступино, г. Ступино, с.<br>Константиновское, территория<br>Промышленная зона Михнево<br>М4, уч. 100 | 105 | отдельно<br>-стоящая | флаговая<br>композиция (3<br>элемента) | 2,5мх1,5м<br>общая<br>высота<br>7,5м | 2 | 22,5 | Скачкова Мария<br>Александровна | 50:33:0020182:356 | - | - | 0 | 0 | - |
|----|---|-----|----------------------|--|--------------------------------------|---|------|---------------------------------|-------------------|---|---|---|---|---|

»