

ГРАФИЧЕСКОЕ ОПИСАНИЕ

местоположения границ населенных пунктов, территориальных зон, особо охраняемых природных территорий, зон с особыми условиями использования территории

Распределительный газопровод высокого давления $P \leq 0,6$ МПа, пункт редуцирование газа, газопровод среднего давления $P \leq 0,3$ МПа

(наименование объекта, местоположение границ которого описано (далее - объект))

Раздел 1

Сведения об объекте

№ п/п	Характеристики объекта	Описание характеристик
1	2	3
1.	Местоположение объекта	Московская область
2.	Площадь объекта +/- величина погрешности определения площади (P +/- Дельта P)	5053 +/- 25 м²

3.	Иные характеристики объекта	<p>Согласно п.14 Правил охраны газораспределительных сетей, утвержденных Постановлением Правительства РФ от 20.11.2000 № 878 на земельные участки, входящие в охранные зоны газораспределительных сетей, в целях предупреждения их повреждения или нарушения условий их нормальной эксплуатации налагаются ограничения (обременения): а) строить объекты жилищно-гражданского и производственного назначения; б) сносить и реконструировать мосты, коллекторы, автомобильные и железные дороги с расположенными на них газораспределительными сетями без предварительного выноса этих газопроводов по согласованию с эксплуатационными организациями; в) разрушать берегоукрепительные сооружения, водопропускные устройства, земляные и иные сооружения, предохраняющие газораспределительные сети от разрушений; г) перемещать, повреждать, засыпать и уничтожать опознавательные знаки, контрольно-измерительные пункты и другие устройства газораспределительных сетей; д) устраивать свалки и склады, разливать растворы кислот, солей, щелочей и других химически активных веществ; е) огораживать и перегораживать охранные зоны, препятствовать доступу персонала эксплуатационных организаций к газораспределительным сетям, проведению обслуживания и устранению повреждений газораспределительных сетей; ж) разводить огонь и размещать источники огня; з) рыть погреба, копать и обрабатывать почву сельскохозяйственными и мелиоративными орудиями и механизмами на глубину более 0,3 метра; и) открывать калитки и двери газорегуляторных пунктов, станций катодной и дренажной защиты, люки подземных колодцев, включать или отключать электроснабжение средств связи, освещения и систем телемеханики; к) набрасывать, приставлять и привязывать к опорам и надземным газопроводам, ограждениям и зданиям газораспределительных сетей посторонние предметы, лестницы, влезать на них; л) самовольно подключаться к газораспределительным сетям</p>

Раздел 2

Сведения о местоположении границ объекта

1. Система координат МСК-50, зона 2

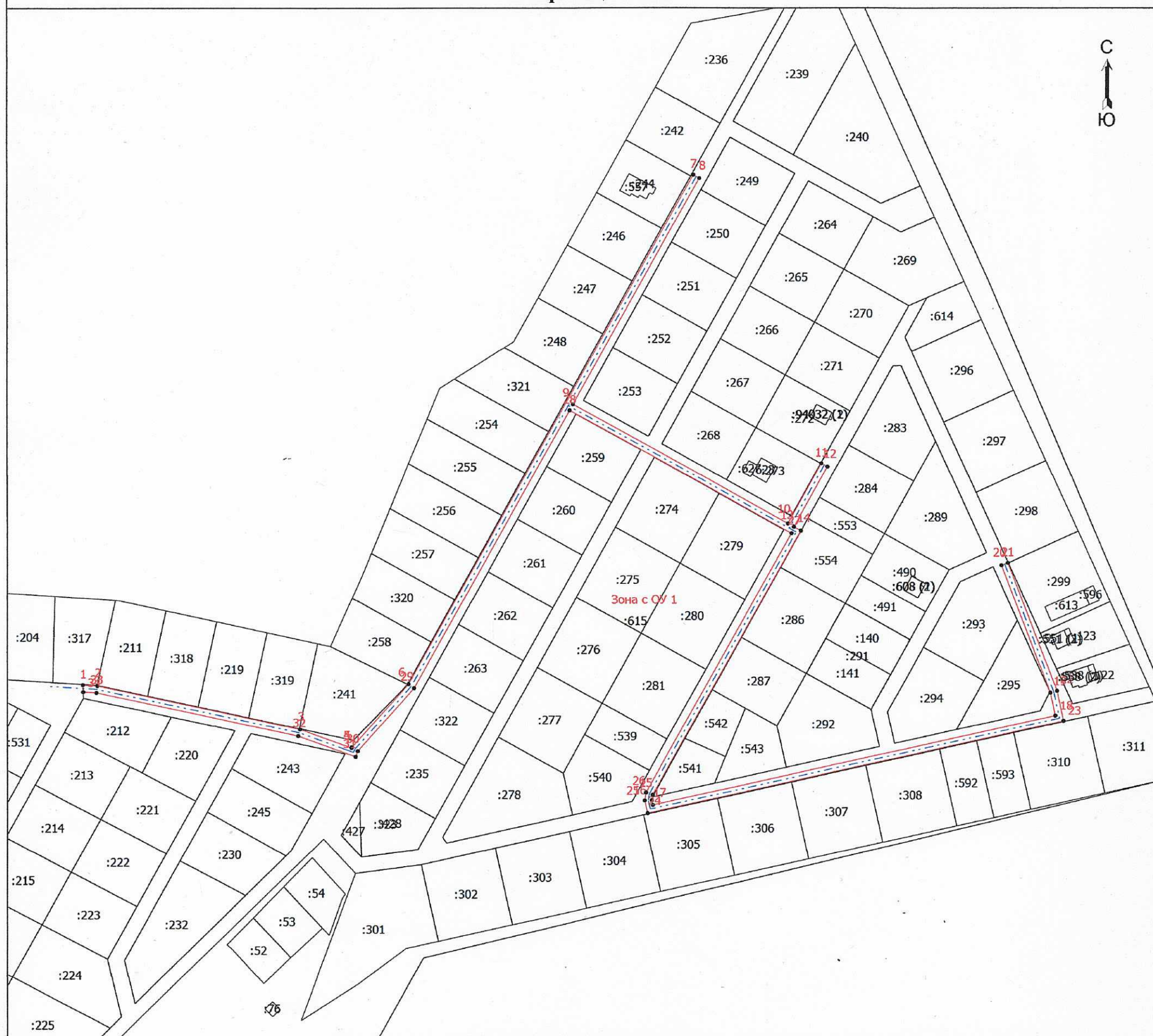
2. Сведения о характерных точках границ объекта

Обозначение характерных точек границ	Координаты, м		Метод определения координат характерной точки	Средняя квадратическая погрешность положения характерной точки (Mt), м	Описание обозначения точки на местности (при наличии)
	X	Y			
1	2	3	4	5	6
1	410178.63	2215251.35	Аналитический метод	0.1	-
2	410178.11	2215259.70	Аналитический метод	0.1	-
3	410152.61	2215377.31	Аналитический метод	0.1	-
4	410141.77	2215407.12	Аналитический метод	0.1	-
5	410142.05	2215407.23	Аналитический метод	0.1	-
6	410178.87	2215440.25	Аналитический метод	0.1	-
7	410474.52	2215605.76	Аналитический метод	0.1	-
8	410472.56	2215609.25	Аналитический метод	0.1	-
9	410341.32	2215535.77	Аналитический метод	0.1	-
10	410271.97	2215660.38	Аналитический метод	0.1	-
11	410306.87	2215679.80	Аналитический метод	0.1	-
12	410304.93	2215683.30	Аналитический метод	0.1	-
13	410270.02	2215663.87	Аналитический метод	0.1	-
14	410267.79	2215667.88	Аналитический метод	0.1	-
15	410114.19	2215581.80	Аналитический метод	0.1	-
16	410111.10	2215581.30	Аналитический метод	0.1	-
17	410108.34	2215581.91	Аналитический метод	0.1	-
18	410160.25	2215815.44	Аналитический метод	0.1	-
19	410173.68	2215812.59	Аналитический метод	0.1	-
20	410247.70	2215784.19	Аналитический метод	0.1	-
21	410249.13	2215787.92	Аналитический метод	0.1	-
22	410174.82	2215816.44	Аналитический метод	0.1	-

2. Сведения о характерных точках границ объекта					
Обозначение характерных точек границ	Координаты, м		Метод определения координат характерной точки	Средняя квадратическая погрешность положения характерной точки (Mt), м	Описание обозначения точки на местности (при наличии)
	X	Y			
1	2	3	4	5	6
23	410157.20	2215820.18	Аналитический метод	0.1	-
24	410103.57	2215578.88	Аналитический метод	0.1	-
25	410110.99	2215577.23	Аналитический метод	0.1	-
26	410115.53	2215577.96	Аналитический метод	0.1	-
27	410266.25	2215662.43	Аналитический метод	0.1	-
28	410337.83	2215533.82	Аналитический метод	0.1	-
29	410176.53	2215443.52	Аналитический метод	0.1	-
30	410139.95	2215410.72	Аналитический метод	0.1	-
31	410136.64	2215409.52	Аналитический метод	0.1	-
32	410148.75	2215376.19	Аналитический метод	0.1	-
33	410174.13	2215259.15	Аналитический метод	0.1	-
34	410174.61	2215251.53	Аналитический метод	0.1	-
1	410178.63	2215251.35	Аналитический метод	0.1	-
3. Сведения о характерных точках части (частей) границы объекта					
Обозначение характерных точек части границы	Координаты, м		Метод определения координат характерной точки	Средняя квадратическая погрешность положения характерной точки (Mt), м	Описание обозначения точки на местности (при наличии)
	X	Y			
1	2	3	4	5	6
-	-	-	-	-	-

Раздел 3							
Сведения о местоположении измененных (уточненных) границ объекта							
1. Система координат -							
2. Сведения о характерных точках границ объекта							
Обозначение характерных точек границ	Существующие координаты, м		Измененные (уточненные) координаты, м		Метод определения координат характерной точки	Средняя квадратическая погрешность положения характерной точки (Mt), м	Описание обозначения точки на местности (при наличии)
	X	Y	X	Y			
1	2	3	4	5	6	7	8
-	-	-	-	-	-	-	
3. Сведения о характерных точках части (частей) границы объекта							
Обозначение характерных точек части границы	Существующие координаты, м		Измененные (уточненные) координаты, м		Метод определения координат характерной точки	Средняя квадратическая погрешность положения характерной точки (Mt), м	Описание обозначения точки на местности (при наличии)
	X	Y	X	Y			
1	2	3	4	5	6	7	8
-	-	-	-	-	-	-	

План границ объекта



Масштаб 1:2500

Условные обозначения

- Часть границы, местоположение которой определено при выполнении кадастровых работ
- - Характерная точка границы земельного участка, сведения ЕГРН о которой соответствуют требованиям, установленным в соответствии с частью 13 статьи 22 Федерального закона от 13 июля 2015 г. N 218-ФЗ "О государственной регистрации недвижимости"
- - Характерная точка границы, сведения о которой позволяют однозначно определить ее положение на местности
- Зона с ОУ 1** - Зона с особыми условиями использования территории Зона с ОУ 1 — Распределительный газопровод высокого давления $P \leq 0,6$ МПа, пункт редуцирования газа, газопровод среднего давления $P \leq 0,3$ МПа
- 1** - Обозначение новой характерной точки
- :204** - Кадастровый номер земельного участка
- :557** - Кадастровый номер здания
- :538 (1)** - Обозначение контура здания
- Часть границы, сведения ЕГРН о которой позволяют однозначно определить ее положение на местности
- Часть контура, образованного проекцией существующего в ЕГРН наземного конструктивного элемента здания, сооружения, объекта незавершенного строительства
- Граница сооружения
- Граница кадастрового квартала
- Распределительный газопровод высокого давления $P \leq 0,6$ МПа, пункт редуцирования газа, газопровод среднего давления $P \leq 0,3$ МПа

Подпись



Александров Н.И.

Дата "07" 02 2023.

Место для оттиска печати (при наличии) лица, составившего описание местоположения границ объекта