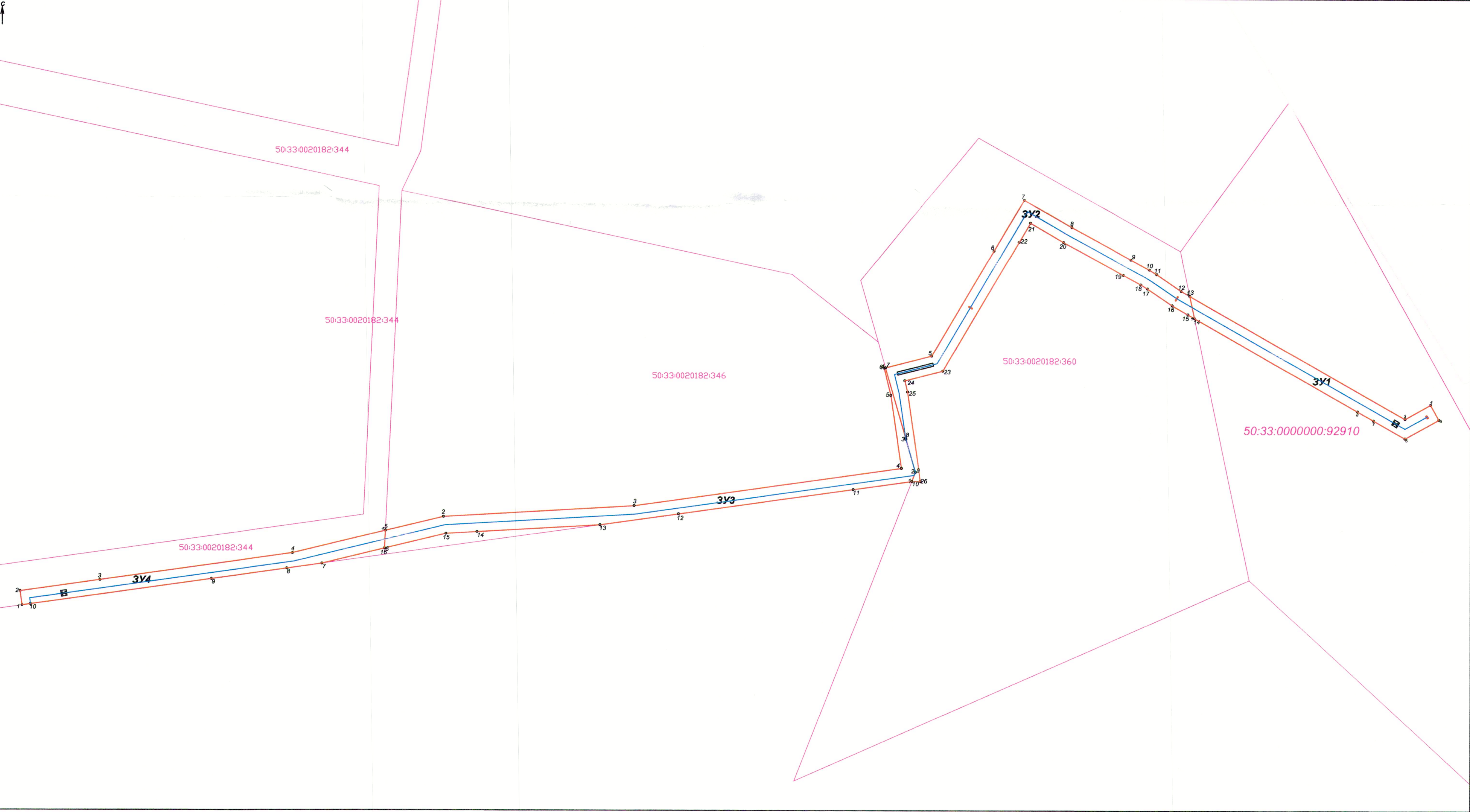


Схема границ сервитута частей земельных участков с кадастровыми номерами 50:33:0000000:92910, 50:33:0020182:344, 50:33:0020182:346, 50:33:0020182:360

Объект: "Газопровод высокого давления Р≤ 1,2МПа по адресу: Московская область, Ступинский район, вблизи с. Константиновское"
Местоположение участка: Московская область, городской округ Ступино, вблизи с. Константиновское
Площадь испрашиваемых[земельных участков - 3 365кв.м. (в т.ч. ЗУ1-588 кв.м., ЗУ2-1000 кв.м., ЗУ3-1096 кв.м., ЗУ4-681 кв.м.)
Цель предоставления: для строительства подземного газопровода

Каталог координат:

Имя точки	X, м	Y, м
ЗУ1		
1	402569.93	2216699.81
2	402577.74	2216698.17
3	402534.7	2216773.82
4	402539.67	2216782.82
5	402534.4	2216785.72
6	402527.82	2216773.77
7	402534.09	2216782.76
8	402537.3	2216757.11
1	402569.93	2216699.81
ЗУ2		
1	402512.51	2216600.39
2	402515.76	2216601.65
3	402527.33	2216598.36
4	402552.39	2216591.08
5	402556.46	2216607.39
6	402593.34	2216629.2
7	402611.35	2216639.86
8	402601.65	2216656.57
9	402590.37	2216677.48
10	402586.89	2216683.94
11	402585.29	2216686.54
12	402579.48	2216695.16
13	402577.77	2216698.17
14	402569.93	2216699.81
15	402571.24	2216697.51
16	402574.38	2216691.99
17	402580.25	2216683.29
18	402581.69	2216680.94
19	402585	2216674.81
20	402596.41	2216653.64
21	402603.17	2216641.99
22	402596.46	2216638.02
23	402551.25	2216611.27
24	402547.91	2216597.88
25	402543.92	2216598.86
26	402512.51	2216603.45
1	402512.51	2216600.39
ЗУ3		
1	402495.07	2216415.37
2	402499.99	2216435.77
3	402503.89	2216502.75
4	402517.08	2216596.75
5	402542.76	2216592.97
6	402552.28	2216590.62
7	402552.39	2216591.08
8	402527.63	2216598.23
9	402515.73	2216601.66
10	402512.51	2216600.4
11	402509.63	2216579.79
12	402501.04	2216518.35
13	402497.18	2216490.76
14	402494.66	2216447.52
15	402494.03	2216436.66
16	402488.83	2216415.08
1	402495.07	2216415.37
ЗУ4		
1	402468.78	2216287.69
2	402473.75	2216286.99
3	402477.69	2216315.07
4	402487.19	2216382.71
5	402495.07	2216415.37
6	402488.83	2216415.08
7	402483.51	2216393.05
8	402481.79	2216380.71
9	402478.09	2216354.28
10	402469.19	2216290.66
1	402468.78	2216287.69



Масштаб 1:1000

Условные обозначения:
- граница испрашиваемого земельного участка для строительства подземного газопровода
- обозначение испрашиваемого земельного участка
- обозначение характерной точки испрашиваемого земельного участка
- кадастровый номер земельного участка
- границы кадастрового квартала
- номер кадастрового квартала

Исполнитель работ: Генеральный директор ООО "Центр инженерных изысканий" А.И. Басманова
/ /2019г.

Система координат: МСК-50, зона 2

Установление границ земельного участка произвел кадастровый инженер: Н.Н. Ермакова