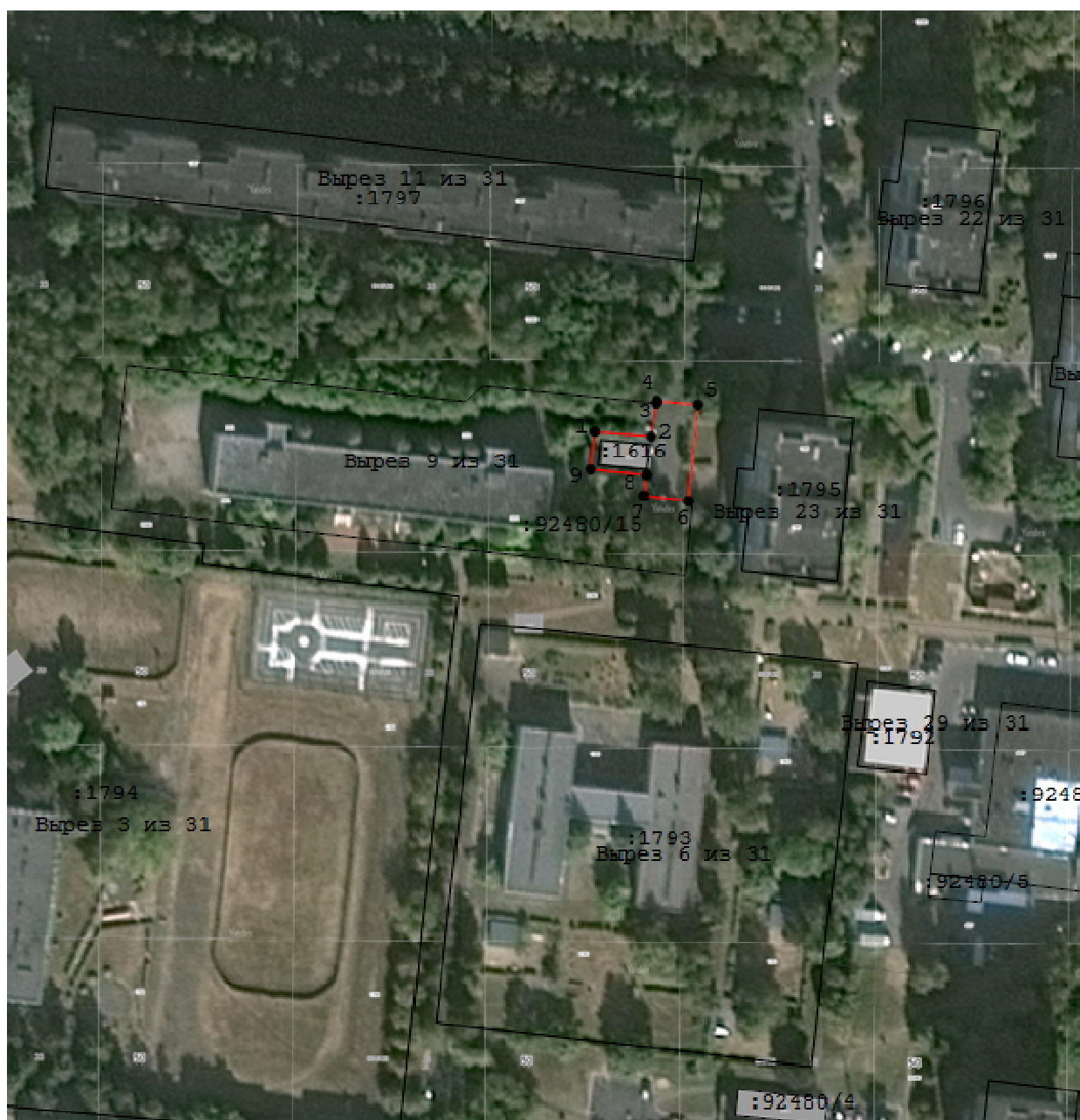






**Графическое описание местоположения границ публичного сервитута
трансформаторной подстанции,
расположенной по адресу Московская область, городской округ Ступино,
город Ступино, улица Андропова (ТП-45)**



Масштаб 1:1 500

Используемые условные знаки и обозначения:

-  - Граница объекта землеустройства (публичный сервитут)
-  - Граница земельного участка по сведениям ЕГРН
-  7 - Характерная точка границы объекта землеустройства (публичный сервитут)
-  - Граница объекта капитального строительства по сведениям ЕГРН
- :103 - кадастровый номер объекта недвижимости по сведениям ЕГРН

Подпись _____ Дата « 20 » _____ января 20 21 г.
Место для оттиска печати (при наличии) лица, составившего описание местоположения границ объекта

**Графическое описание местоположения границ публичного сервитута
трансформаторной подстанции,
расположенной по адресу Московская область, городской округ Ступино,
город Ступино, улица Андропова (ТП-45)**

Сведения о местоположении границ объекта Российская Федерация, Московская область, городской округ Ступино, город Ступино, улица Андропова (ТП-45)				
1. Система координат		МСК-50 (зона 2)		
Площадь ограничения - 329 кв.м				
Обозначение характерных точек границ	Координаты, м		Метод определения координат характерной точки	Средняя квадратическая погрешность положения характерной точки (Mt), м
	X	Y		
1	2	3	4	5
1	371930,63	2222792,54	Аналитический метод	0,1
2	371929,61	2222805,47		0,1
3	371937,18	2222806,64		0,1
4	371937,71	2222806,72		0,1
5	371936,85	2222816,07		0,1
6	371914,94	2222813,78		0,1
7	371916,09	2222803,70		0,1
8	371920,75	2222804,3		0,1
9	371922,07	2222791,54		0,1
1	371930,63	2222792,54		0,1